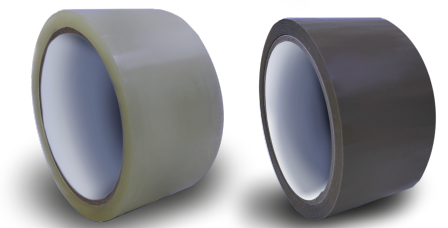


Cintas para Empaque: Canela y Transparente



ADHESIVO

ESPESOR

USO

ADHESIVO ACRÍLICO

Adhesivo Acrílico base agua.

45.7 micras

Es muy recomendable para cuartos fríos o para cuando las cajas van a estar cerradas por largos periodos y sujetas a temperaturas frías.

LINEA 1000

Adhesivo Acrílico base agua.

1.49 micras

Permite el perfecto sellado de cajas de cartón, bultos, bolsas y más, inclusive en superficies difíciles.

LINEA 4000

Adhesivo Acrílico Ecológico

55 micras

Adhesivo Acrílico

ADHESIVO

ESPESOR

USO

ADHESIVO HOT MELT

Cinta fabricada con respaldo de polipropileno.

29.4 micras

Para cajas que van a ser transportadas por un periodo corto de tiempo.

LINEA 6000

Polipropileno Bioentado de adhesivo ecológico

68 micras

Permite el perfecto sellado de cajas de cartón, bultos, bolsas y más, inclusive en superficies difíciles.

Adhesivo HOT MELT